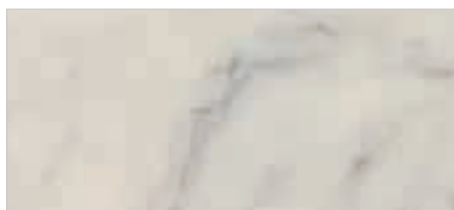


# VARICOR® /// WORLD OF COLOURS



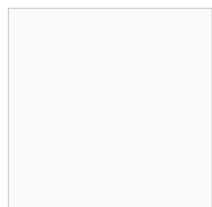
aquarell-cremo



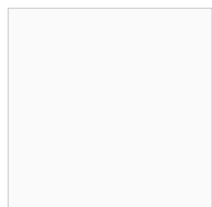
aquarell-carrara



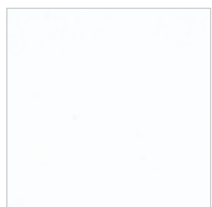
aquarell-flamingo



arktis



mont blanc



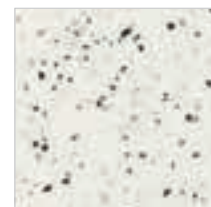
ice (transluzent)



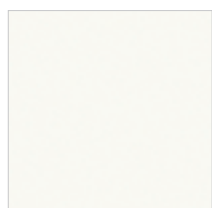
beach



polaris



alaska



weiß-alpin



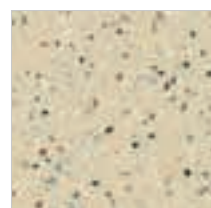
gelb



coco



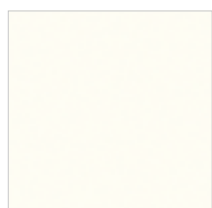
zimt



sahara



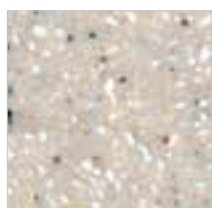
reef



alt-weiß



orange



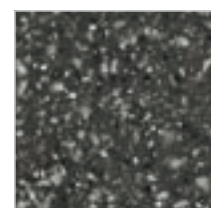
desert



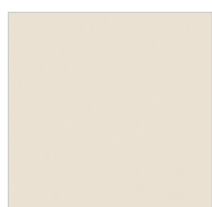
cliff



evolution



lava



pergamon



rot



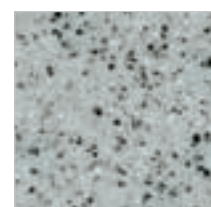
ecuador



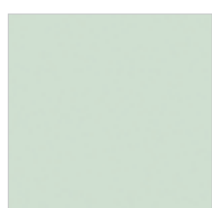
tropical



lime



duocolor-weiß



ägäis



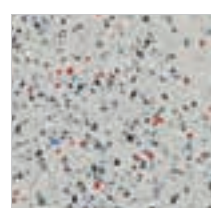
apple



kiwi



grün



multicolor



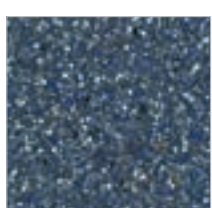
titan



grau



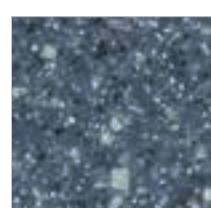
blau



bavaria-blau



mare



aqua



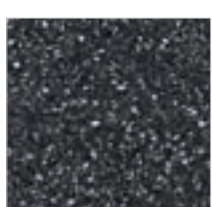
vulcano



platin



schwarz



duocolor-schwarz



als Tafel lieferbar

als Formteil lieferbar

— als 3 mm Tafel lieferbar

# VARICOR® /// WORLD OF COLOURS

## /// Mit Varicor® ist nahezu jede Farbe möglich.

Für Sie bedeutet dies:

**Sie gestalten** mit den Varicor®-Standardfarben, Farben aus bekannten Farbsystemen oder mit Ihrer ganz persönlichen Wunschfarbe.

**Wir realisieren** Ihre individuelle Farbidee in Varicor®.

So können Sie vom Entwurf bis zum fertigen Produkt Ihr Farbkonzept optimal umsetzen. Wir freuen uns auf Ihre Anfrage.

### VARICOR GmbH

Waldstraße 33  
D-76571 Gaggenau  
Telefon +49 7225 9739-0  
Telefax +49 7225 9739-49  
info@varicor.de  
www.varicor.com

Ihren Ansprechpartner finden Sie unter:

[www.varicor.com](http://www.varicor.com)

V1109/05/16/2 Varicor® ist ein eingetragenes Warenzeichen



## /// Bitte beachten Sie die Hinweise zu den Farben:

- Alle Varicor®-Farben zeichnen sich durch eine besonders hochwertige, seidenmatte Optik aus.
- Produktionsbedingt ergeben sich bei Aquarell-Dekoren zufällige, natürliche Strukturierungen.
- Gebrauchsspuren zeichnen sich auf dunklen Flächen deutlicher ab.
- Die Dekore schwarz, blau, rot, gelb, grün, vulcano, mare, tropical, ecuador, cliff, orange, platin, lime und apple wurden speziell für den Einsatz im dekorativen, d.h. nicht beanspruchten Bereich entwickelt. Bei diesen Dekoren zeichnen sich Gebrauchsspuren (insbesondere Kratzspuren) deutlicher ab. Werden die o.g. Dekore dennoch im beanspruchten Bereich (z.B. Küchen- oder Thekenabdeckungen) benutzt, so stellen auftretende Gebrauchsspuren auf der Oberfläche keinen Sachmangel der Dekore dar.
- Bei den Dekoren tropical, lime, ecuador, titan und coco sind neben den transparenten auch unregelmäßig weiße Granulate enthalten. Diese werden auf den Originalmustern der Farbkarte nicht immer wiedergegeben, sind jedoch Bestandteil des Dekors und stellen folglich keinen Mangel dar.
- Aufgrund unterschiedlicher Fertigungsverfahren können zwischen Tafeln und Becken Farb- und Strukturunterschiede entstehen. Wir weisen darauf hin, dass sich beim flächenbündigen Einbau von Tafeln und Becken des gleichen Dekors Farbunterschiede deutlicher abzeichnen können. Sollten Sie dennoch Tafeln und Einbaubecken im gleichen Dekor verwenden, stellen etwaige Farbdifferenzen keinen Sachmangel dar.
- Aufgrund des hohen Anteils an Naturprodukten können zwischen den einzelnen Produktionschargen eines Dekors Farb- und Strukturunterschiede auftreten.
- Einbaubecken sind nicht in Granulatdekoren erhältlich.
- Varicor® 8 mm nur für vertikale Anwendungen einsetzen.
- Die abgebildeten Farben können druckbedingt vom Originalton abweichen.
- Varicor® behält sich das Recht vor, Produkt- und Materialspezifikationen im Rahmen der Weiterentwicklung ihrer Produkte jederzeit ohne vorherige Bekanntgabe zu ändern.