

Modell Florac (barrierefrei)



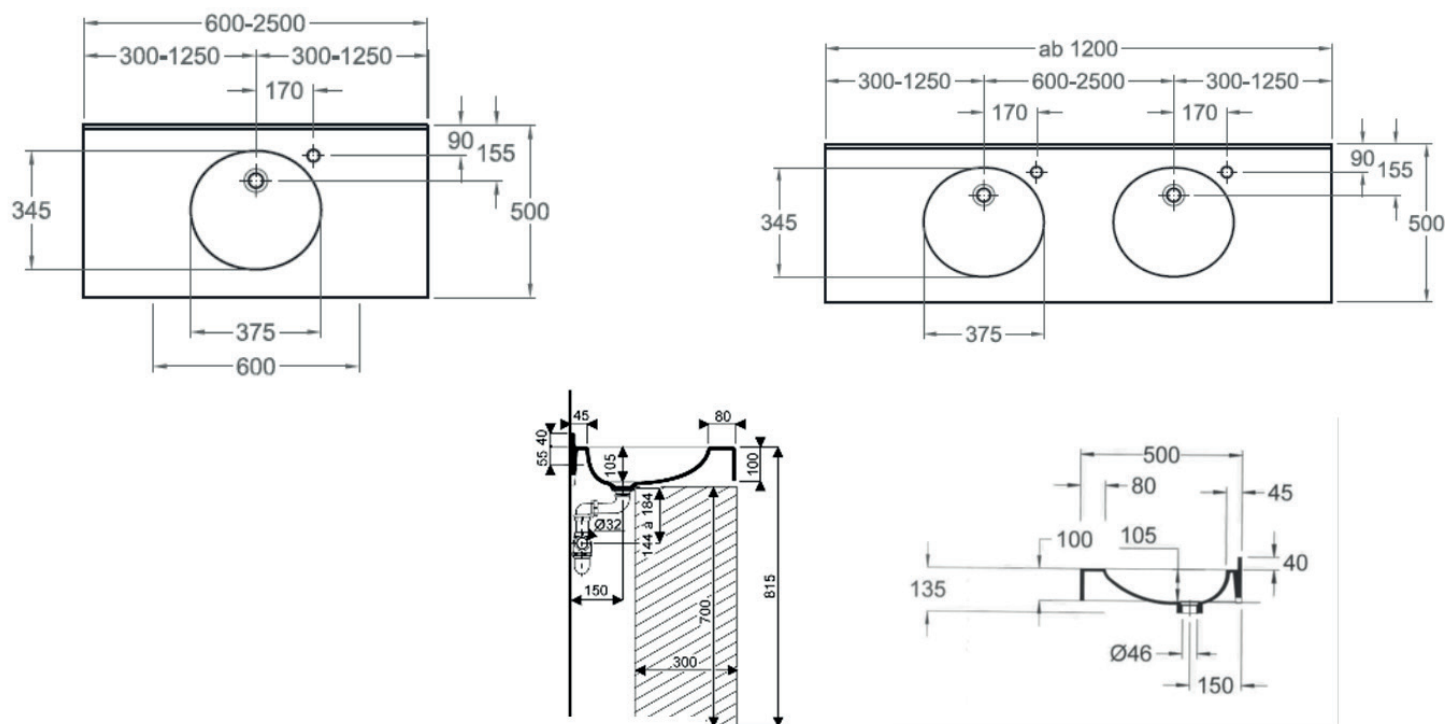
Die Waschtischlösung FLORAC aus Varicor® erfüllt dank seiner geringen Beckentiefe die Anforderung der Unterfahrbarkeit. Neben der Standardversion mit beidseitigen Ablageflächen kann zusätzlich zwischen einer rechts oder links an der Wand anliegenden, einseitigen Version mit einer weichen Abrundung gewählt werden.

In allen Varianten bietet der FLORAC ein breites Spektrum an Flexibilität im Hinblick auf die Abmessungen.

FLORAC ist unterfahrbar und entspricht der CE-Kennzeichnung nach EN 14688.

Technische Daten (beidseitige Ablage)

Beckeninnenmaß:	375 x 345 mm
Tiefe:	500 mm
Frontblende:	100 mm
Wischleiste:	40 mm
Ablauf:	Ø 46 mm
Länge Einzelwaschtisch:	600 - 2500 mm
Länge Mehrfachwaschtisch:	ab 1200 mm
Befestigung:	Stockschrauben, bei Nischeneinbau zusätzlich Wandauflagewinkel
Ausführung:	ohne Überlauf, mit Hahnlochbohrung



Ausschreibungstext:

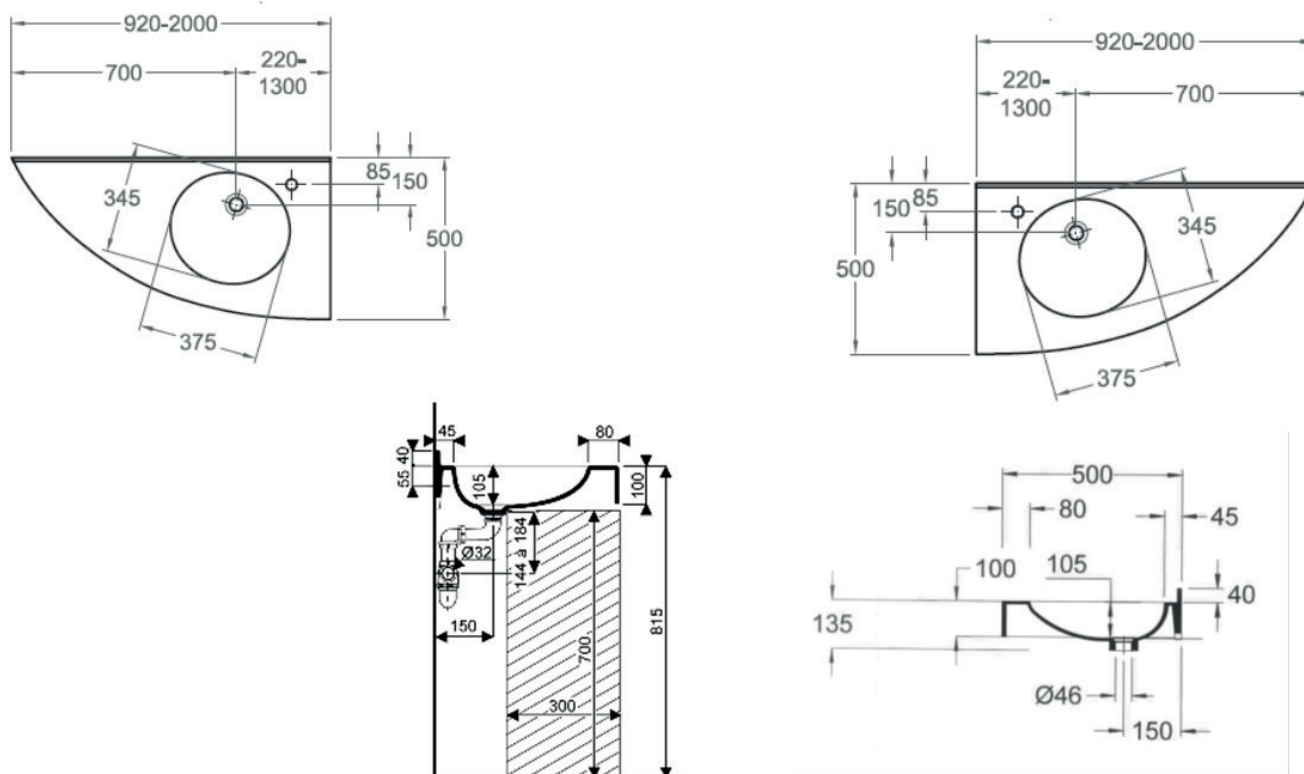
Waschtisch FLORAC aus copolymergebundenem Mineralwerkstoff Varicor® (entspricht ISO-Norm 19712), homogenes, voll durchgefärbtes, porenloses Material, ohne Oberflächenversiegelung, weitgehend resistent gegenüber Desinfektionsmitteln zur Flächen-/Händedesinfektion gemäß aktueller Liste der Desinfektionsmittel-Kommission des VAH-Verband für angewandte Hygiene e.V., weitgehend beständig gegenüber gebräuchlichen Chemikalien, hitzebeständig gegen Zigarettenglut, Standard- Uniweißtöne (weiß-alpin, arktis) wirken antibakteriell gemäß Norm ISO 22196, vollwertig reparabel.

Einzelwaschtisch in einem Stück gegossen, Mehrfachwaschtisch aus mehreren Einzelwaschtischen fugenlos miteinander verklebt und fertig konfektioniert, mit seitlichen Ablageflächen, bauseits bearbeitbar, Beckenform oval, ohne Überlauf, mit Lochbohrung für Einlochbatterie, mit angeformter Wischleiste mit Hohlkehle, mit angeformter Frontblende, mit Rückwand für Stockschraubenbefestigung.

Als Eckversion rechts oder links abgerundet erhältlich. FLORAC ist unterfahrbar und entspricht der CE-Kennzeichnung nach EN 14688.

Technische Daten (Eckversion, rechts oder links abgerundet)

Beckeninnenmaß:	375 x 345 mm
Tiefe:	500 mm
Frontblende:	100 mm
Wischleiste:	40 mm
Ablauf:	Ø 46 mm
Länge Eckversion (rechts/links):	920 - 2000 mm
Befestigung:	Stockschrauben, bei Nischeneinbau zusätzlich Wandauflagewinkel
Ausführung:	ohne Überlauf, mit Hahnlochbohrung



Ausschreibungstext:

Waschtisch FLORAC aus copolymergebundenem Mineralwerkstoff Varicor® (entspricht ISO-Norm 19712), homogenes, voll durchgefärbtes, porenloses Material, ohne Oberflächenversiegelung, weitgehend resistent gegenüber Desinfektionsmitteln zur Flächen-/Händedesinfektion gemäß aktueller Liste der Desinfektionsmittel-Kommission des VAH-Verband für angewandte Hygiene e.V., weitgehend beständig gegenüber gebräuchlichen Chemikalien, hitzebeständig gegen Zigarettenglut, Standard- Uniweißtöne (weiß-alpin, arktis) wirken antibakteriell gemäß Norm ISO 22196, vollwertig reparabel.

Einzelwaschtisch in einem Stück gegossen, Mehrfachwaschtisch aus mehreren Einzelwaschtischen fugenlos miteinander verklebt und fertig konfektioniert, mit seitlichen Ablageflächen, bauseits bearbeitbar, Beckenform oval, ohne Überlauf, mit Lochbohrung für Einlochbatterie, mit angeformter Wischleiste mit Hohlkehle, mit angeformter Frontblende, mit Rückwand für Stockschraubenbefestigung.

Als Eckversion rechts oder links abgerundet erhältlich. FLORAC ist unterfahrbar und entspricht der CE-Kennzeichnung nach EN 14688.

Diese Unterlage wurde mit größter Sorgfalt erstellt. Dennoch können technische Ungenauigkeiten oder Druckfehler nicht ausgeschlossen werden. Daher übernehmen wir keine Gewähr für die Vollständigkeit und Richtigkeit der Dokumentation. Maß- und Formangaben stehen unter dem Vorbehalt der materialspezifischen Toleranzen gemäß ISO 2768-1C. Wir behalten uns das Recht vor, Produkt- und Materialspezifikationen im Rahmen der Weiterentwicklung unserer Produkte jederzeit ohne vorherige Bekanntgabe zu ändern.

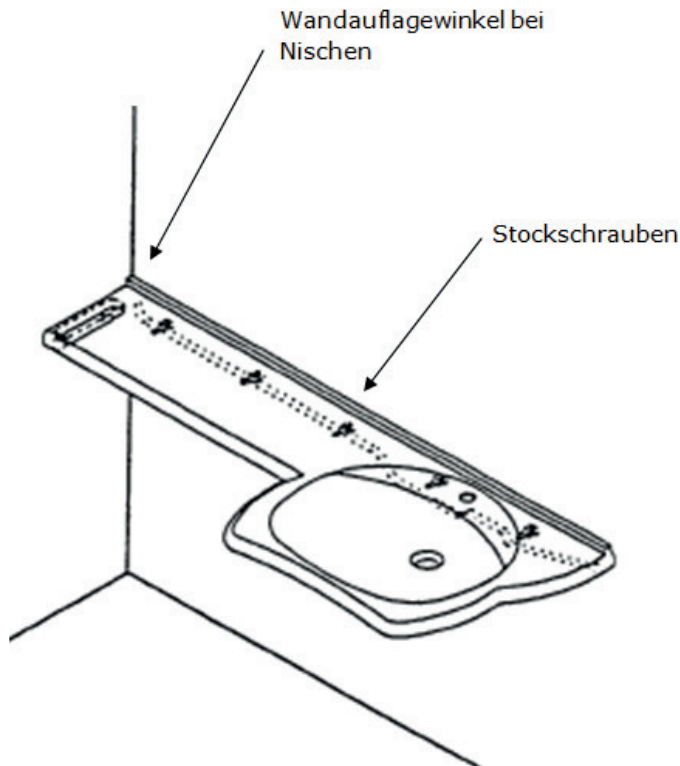
Montageanleitung

1. Montage mit **Stockschrauben**
2. Montage mit **Wandauflagewinkel** bei Nischeneinbau (Monatgezubehör)

Achtung: Bei Nischeneinbau ist darauf zu achten, dass jeweils rechts und links zwischen Wand und Waschtisch Dehnfugen von mindestens 3mm vorhanden sind.

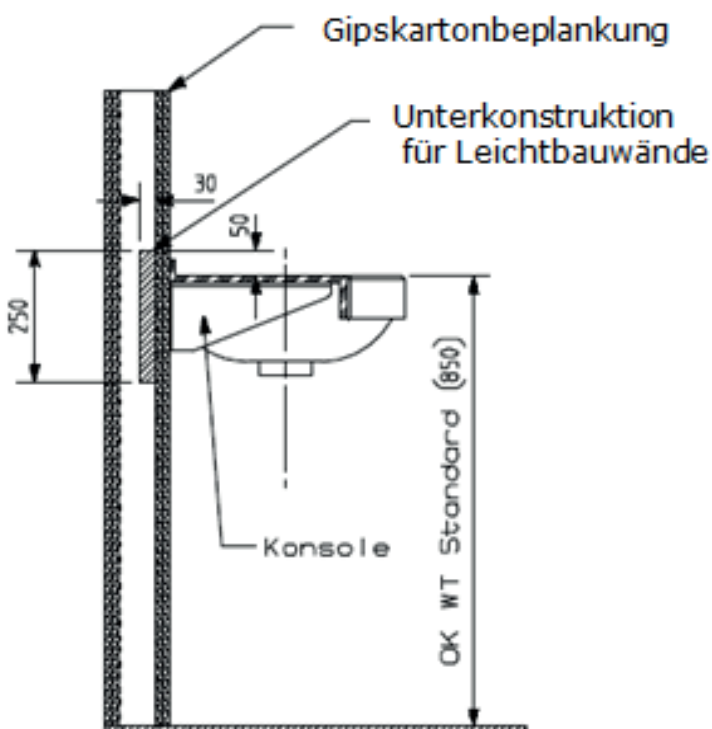
Niemals direkt in Varicor® schrauben.

Montage mit **Stockschrauben**



- Stockschrauben montieren.
- Bei Nischen Wandauflagewinkel montieren.
- Silikon auf die Auflagefläche der Wandauflagewinkel aufbringen und den Waschtisch auflegen.

Unterkonstruktion für **Leichtbauwände**



- Bei der Montage von VARICOR® Waschtischen muß die Leichtbauwand mit einer 250 mm hohen Platte aus Furniersperrholz (Multiplex) 30 mm stark ausgesteift werden.
- Wir empfehlen eine durchgehende Verstärkung der Rückwand sowie angrenzender Seitenwände.
- Die Verstärkung muss bei der Planung der Leichtbauwand berücksichtigt und beim Aufbau der Wand eingebracht werden.