

Schüsche Solid Solutions

Die Zukunft
gestalten!

Du bist ausgebildeter **Schreiner** oder **Tischler** und möchtest innovative und maßgeschneiderte Produkte aus Mineralwerkstoff herstellen, dann bist Du bei uns richtig!

Wir suchen zum nächstmöglichen Zeitpunkt **einen Schreiner (m/w/d)**

Wir fertigen Waschtische und andere Bauteile für den Innenausbau aus Mineralwerkstoff für den Sanitär-Großhandel, für Schreiner oder Innenausbauer. Unsere Produkte werden in den unterschiedlichsten Bereichen - öffentliche Einrichtungen, Hotel - und Gastronomie, Kindergarten, Krankenhaus und Laborbereich - eingesetzt.

Welche Aufgaben warten auf Dich?

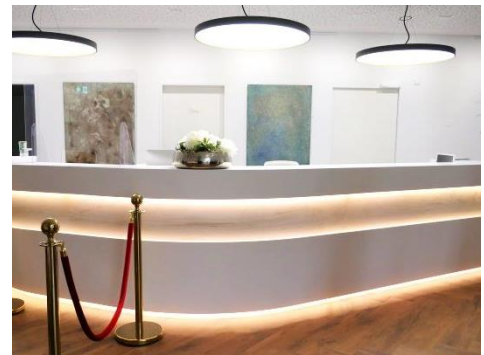
- Bauteile fräsen, kleben und schleifen sowie thermisch verformen
- Montage der Bauteile
- Sonderbauteile nach Kundenvorgabe fertigen
- Vorrichtungsbau
- Selbständige Auftragsbearbeitung nach Zeichnung

Welche Voraussetzungen solltest Du mitbringen?

- abgeschlossene Berufsausbildung als Schreiner oder Tischler
- idealerweise Erfahrung in der Verarbeitung von Mineralwerkstoffen
- selbständiges und verantwortungsvolles Arbeiten
- hohe Flexibilität und Belastbarkeit

Was bieten wir Dir?

- eigenverantwortliches Arbeiten
- Die Möglichkeit der aktiven Gestaltung von Arbeitsabläufen und Prozessen
- Leistungsgerechte Vergütung zzgl. Sonderzahlungen
- Persönliche Entwicklungsmöglichkeiten



Du hast Interesse, dann freuen wir uns über Deine Bewerbungsunterlagen.

Schüsche GmbH & Co. KG
Mahdenstr.11
72138 Kirchentellinsfurt
personal@schueschke.de

Deine Ansprechpartnerin ist
Frau Uta Peter.
Tel.: 07121 / 90928-0